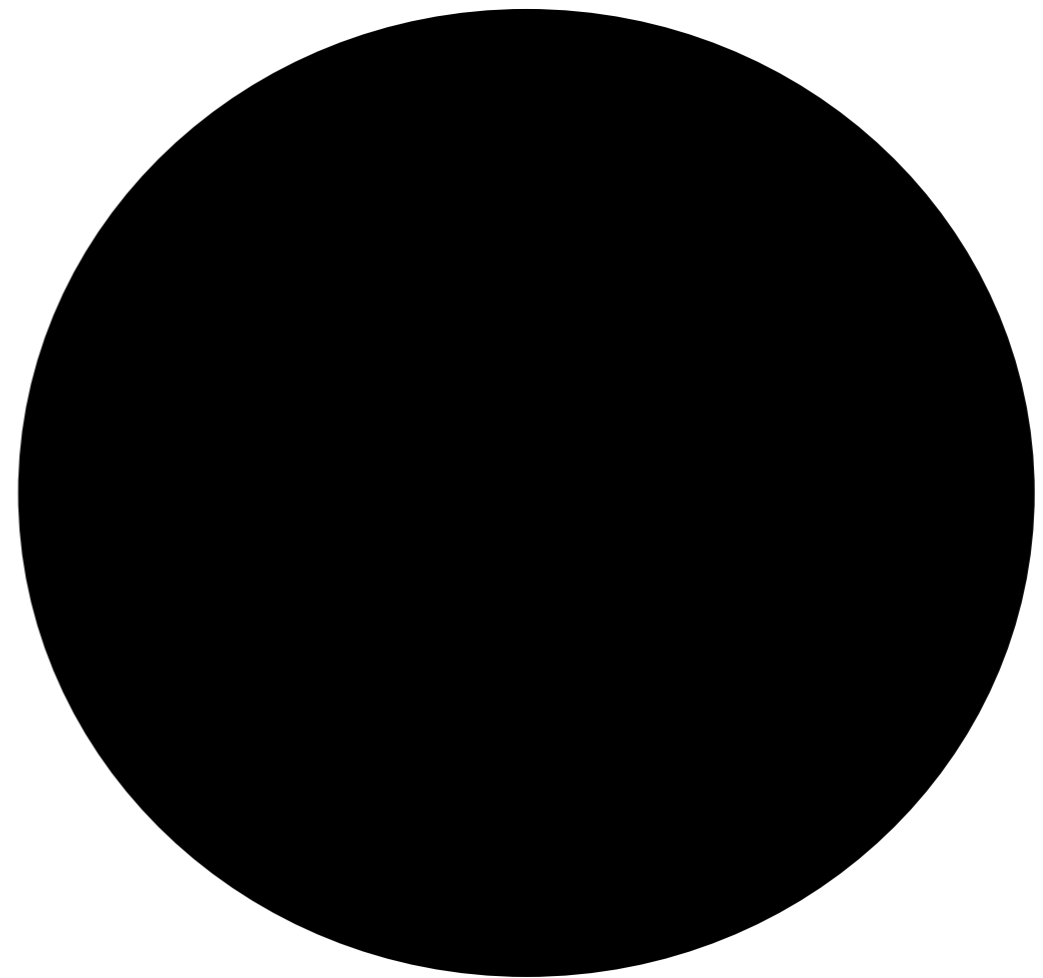
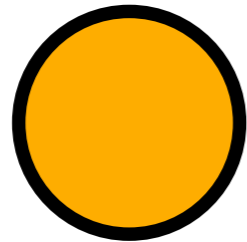


# **Ambulantes Operieren in der Klinik**

-

## **medizinische, organisatorische und strategische Aspekte**

# Ambulant versus Stationär



# Ambulant versus Stationär

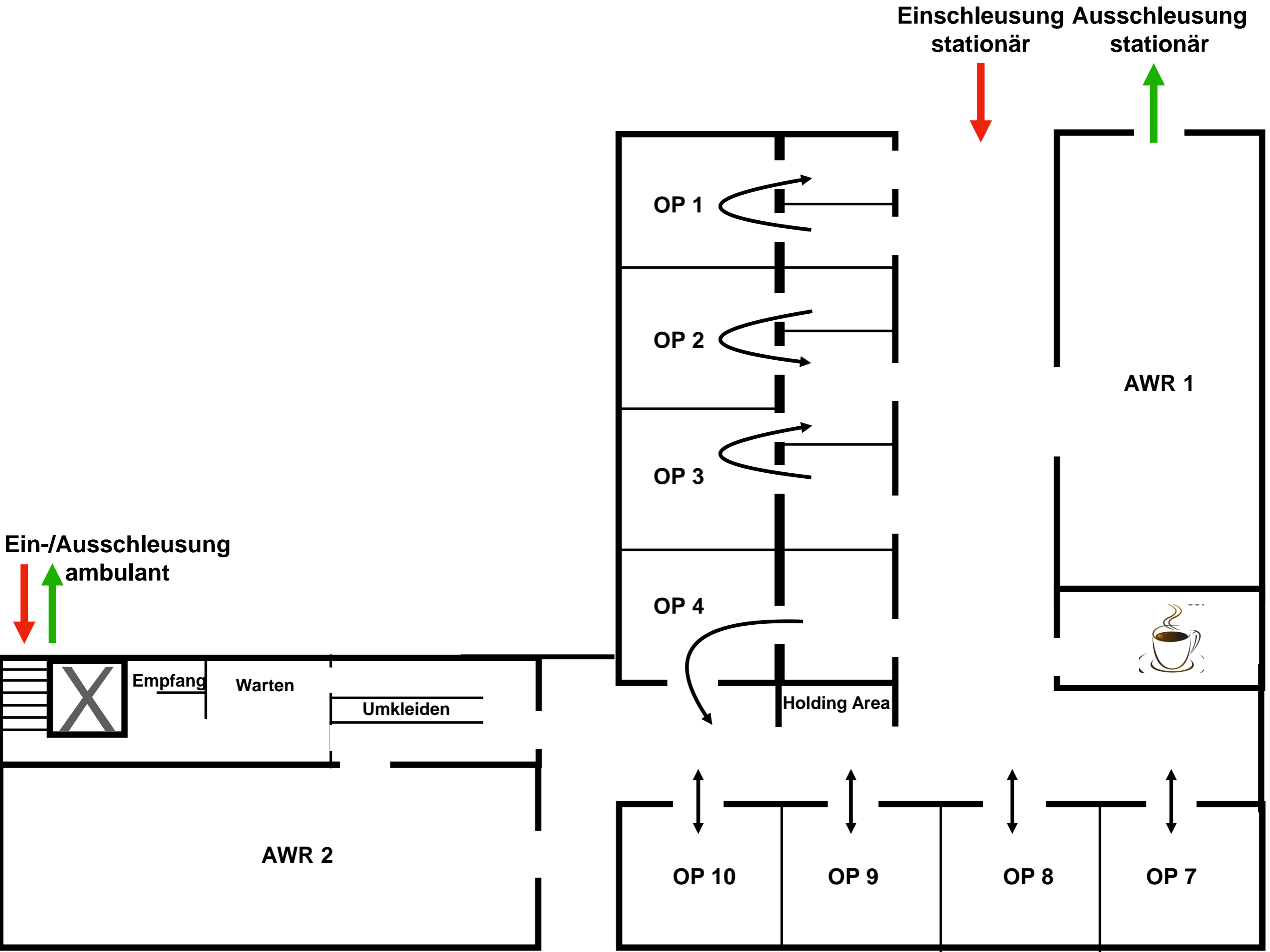
- Liegedauer verkürzt sich im DRG System kontinuierlich,
  - bessere OP-Techniken und Anästhesien
  - Erlösoptimierung
  - MD - Fokussierung auf Kurzlieger
  - Pflege- und Bettenmangel
- Katalog amb. Operationen wird ausgeweitet
- Umsetzung: baulich, personell (Funktionspflege nicht im Pflegebudget), rechtlich (MVZ), strategisch
- Konkurrent statt Partner der Niedergelassenen

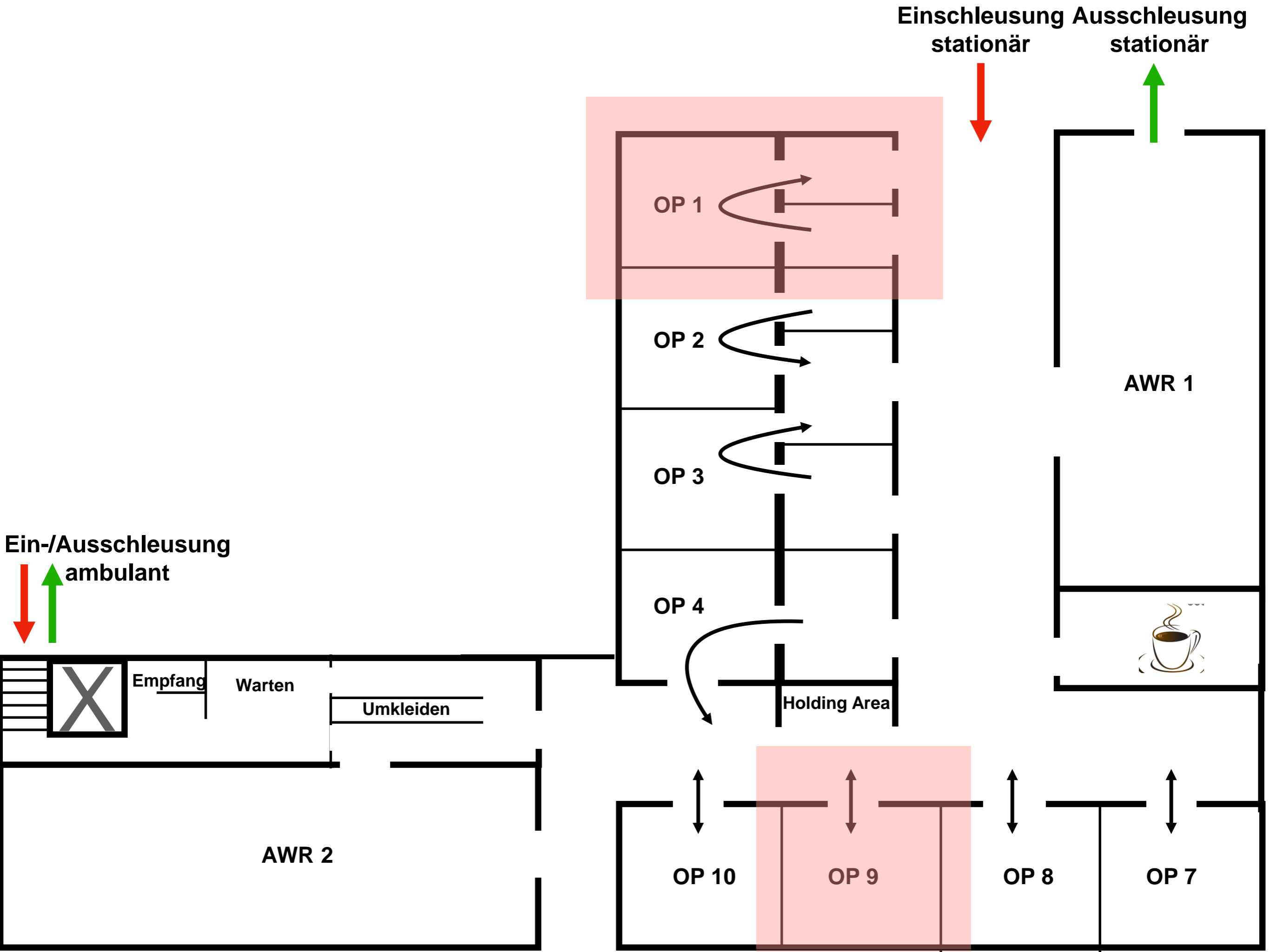
# Ambulant und Stationär

- Liegedauer verkürzt sich im DRG System kontinuierlich,
  - bessere OP-Techniken und Anästhesien
  - Erlösoptimierung
  - MD - Fokussierung auf Kurzlieger
  - Pflege- und Bettenmangel
- Katalog amb. Operationen wird zunehmend ausgeweitet
- Umsetzung: baulich, personell (Funktionspflege nicht im Pflegebudget), rechtlich (MVZ), strategisch
- Konkurrent statt Partner der Niedergelassenen

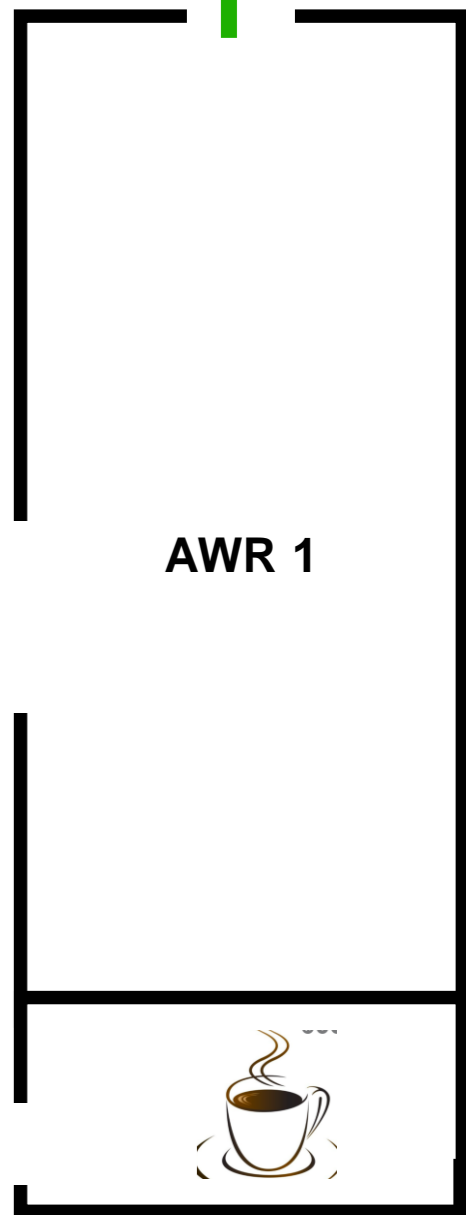
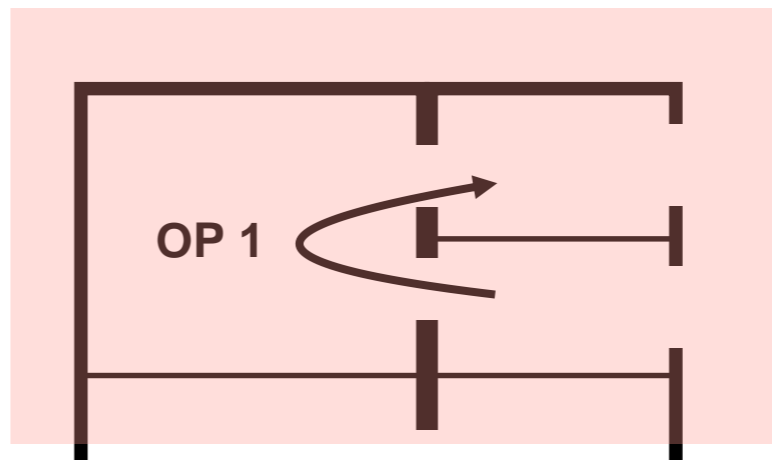
# Ambulantes Operieren im Zentral-OP?

- Integration in bestehenden OP-Trakt versus separate Einheit
- Verfügbarkeit Operateure
- Anschluß an Steri
- schlanke Abläufe??!!
- flexible Nutzung der Säle (OP-Management)
- separater Bereich für amb. Patienten (Anmeldung, Wartebereich, Umkleide, Abholung, (Kaffeebar))
- Nutzung Aufwachraum
- Holding Area versus zentrale Einleitung versus saalbezogene Einleitung





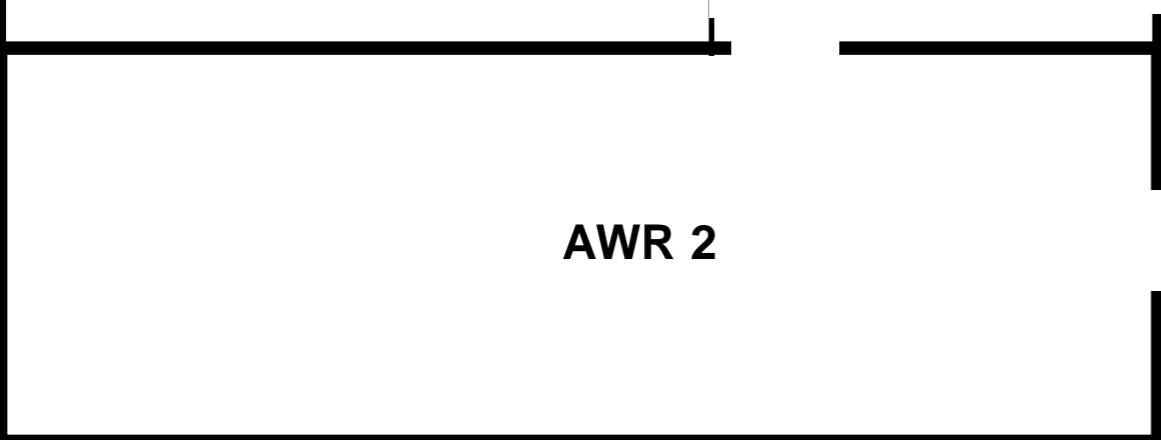
Einschleusung stationär  
Ausschleusung stationär



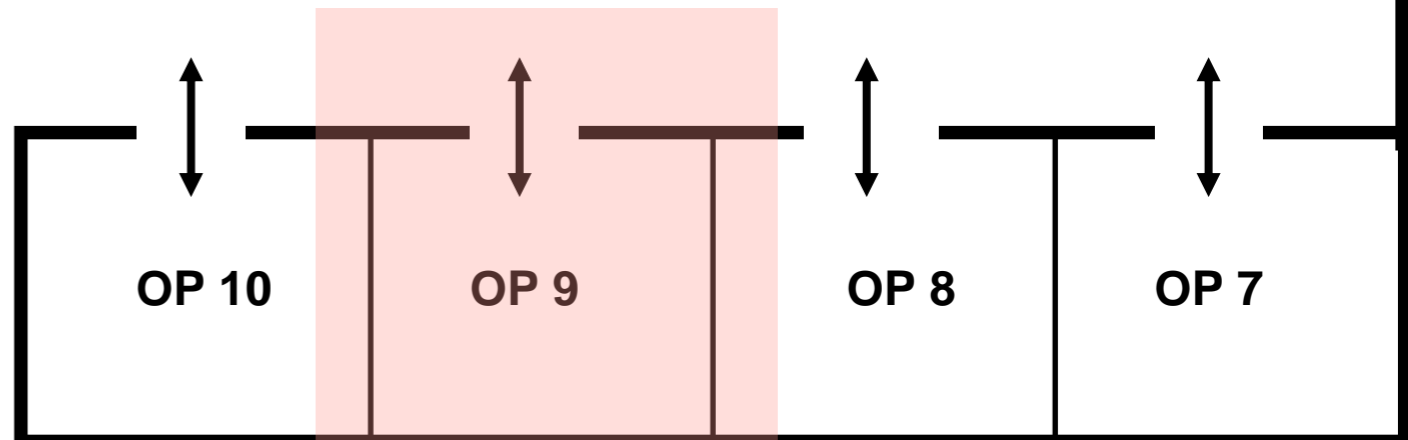
AWR 1

Table 1	OR with adjacent anesthetic rooms	OR without adjacent anesthetic rooms
Start first surgery	08:12 a.m. +/- 17 Min	08:07 a.m. +/- 16 Min *
Induction of anesthesia	16 +/- 11 Min	11 +/- 9 Min *
Emergence from anesthesia	13 +/- 10 Min	10 +/- 7 Min *
Surgical time	55 +/- 59 Min	50 +/- 58 Min
OR occupation	84 +/- 71 Min	76 +/- 70 Min *
Turn-over time	49 +/- 19 Min	36 +/- 22 Min *

Mean +/- Std.Dev; \* = p < 0,05



AWR 2



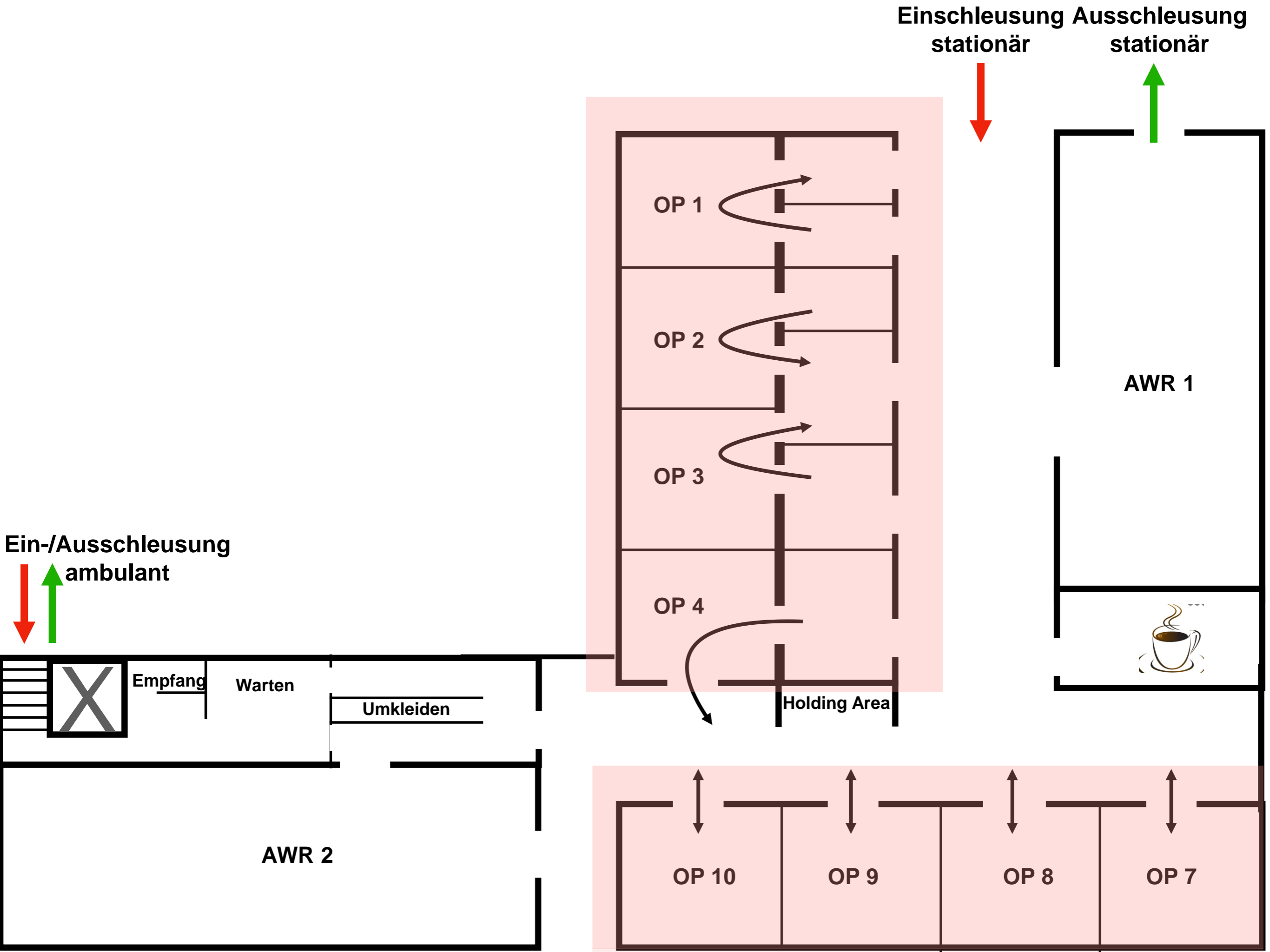
OP 10

OP 9

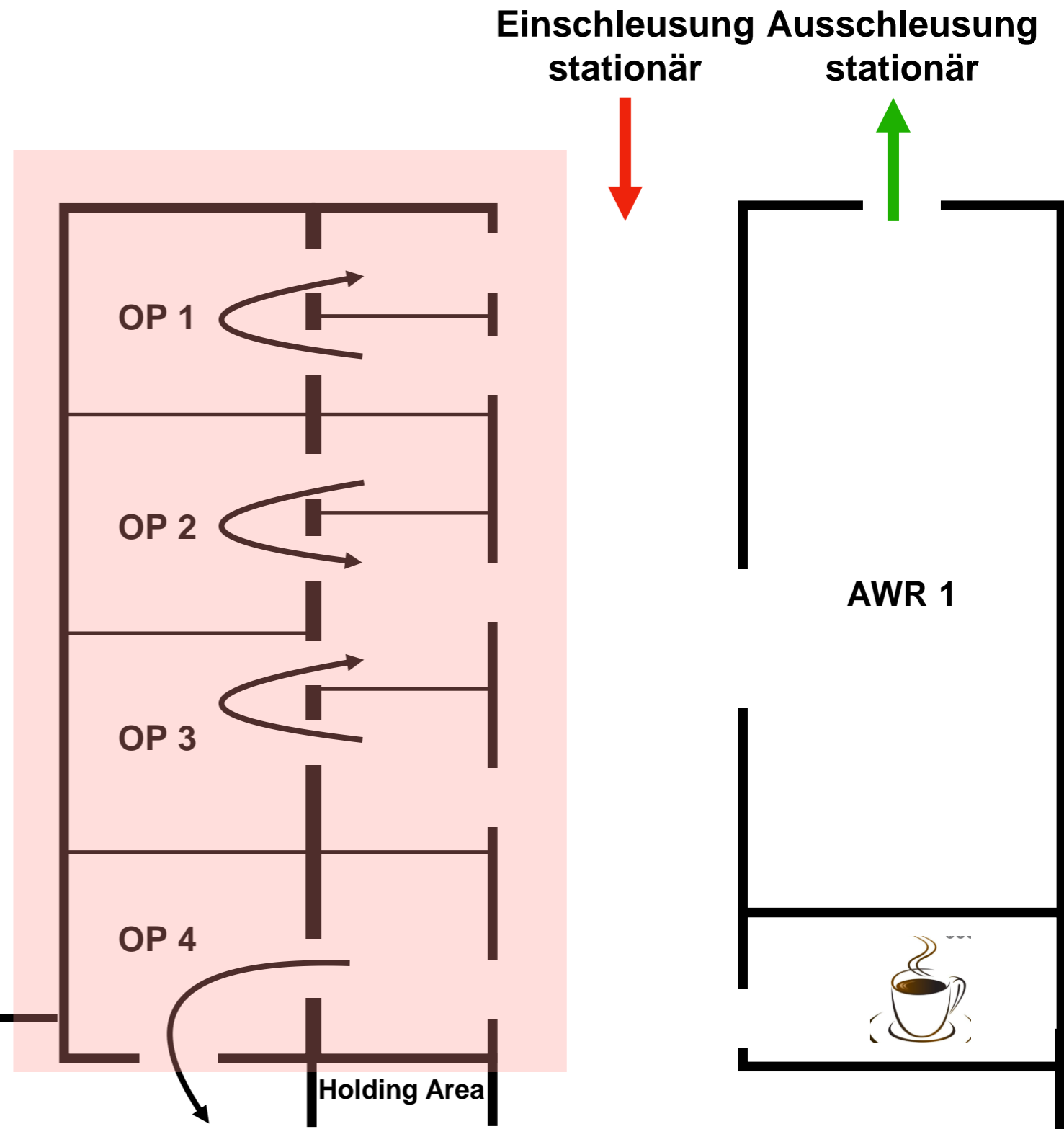
OP 8

OP 7



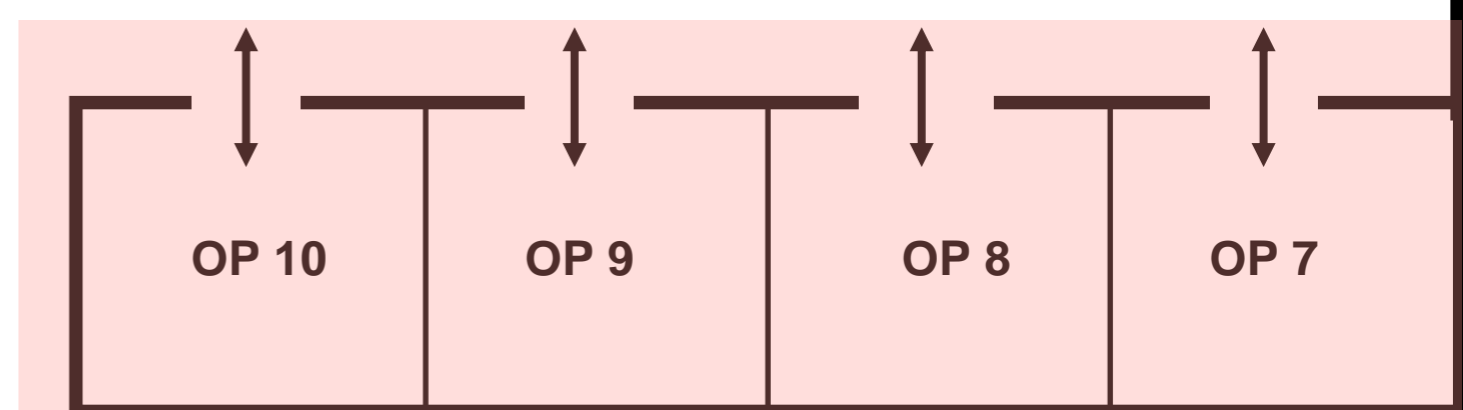
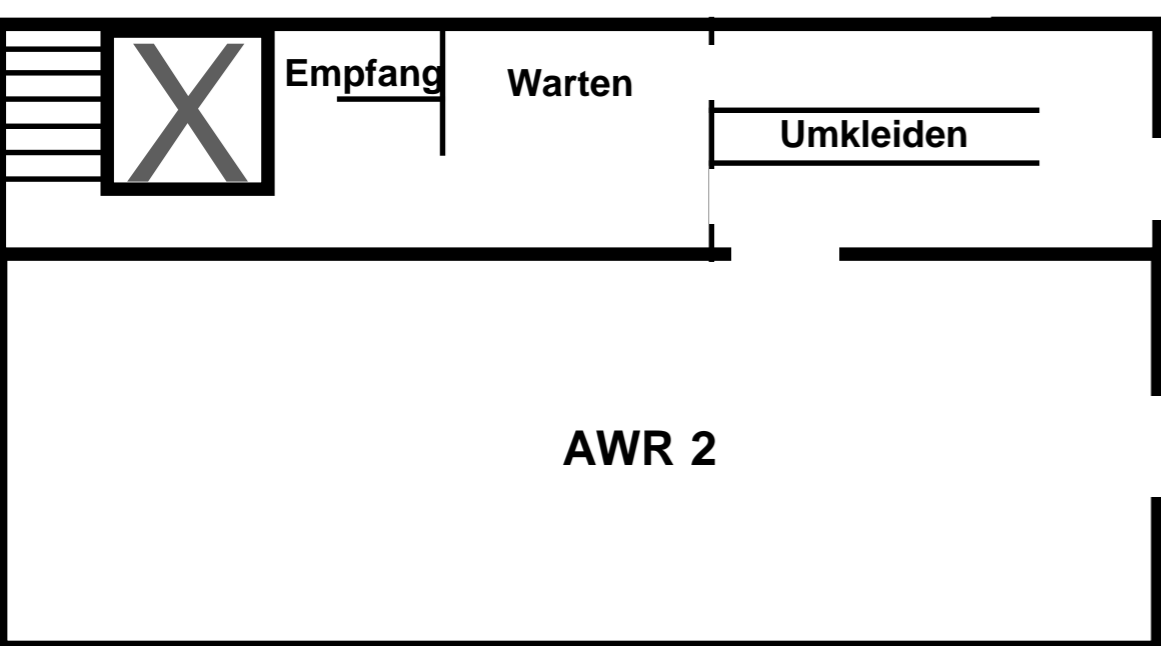


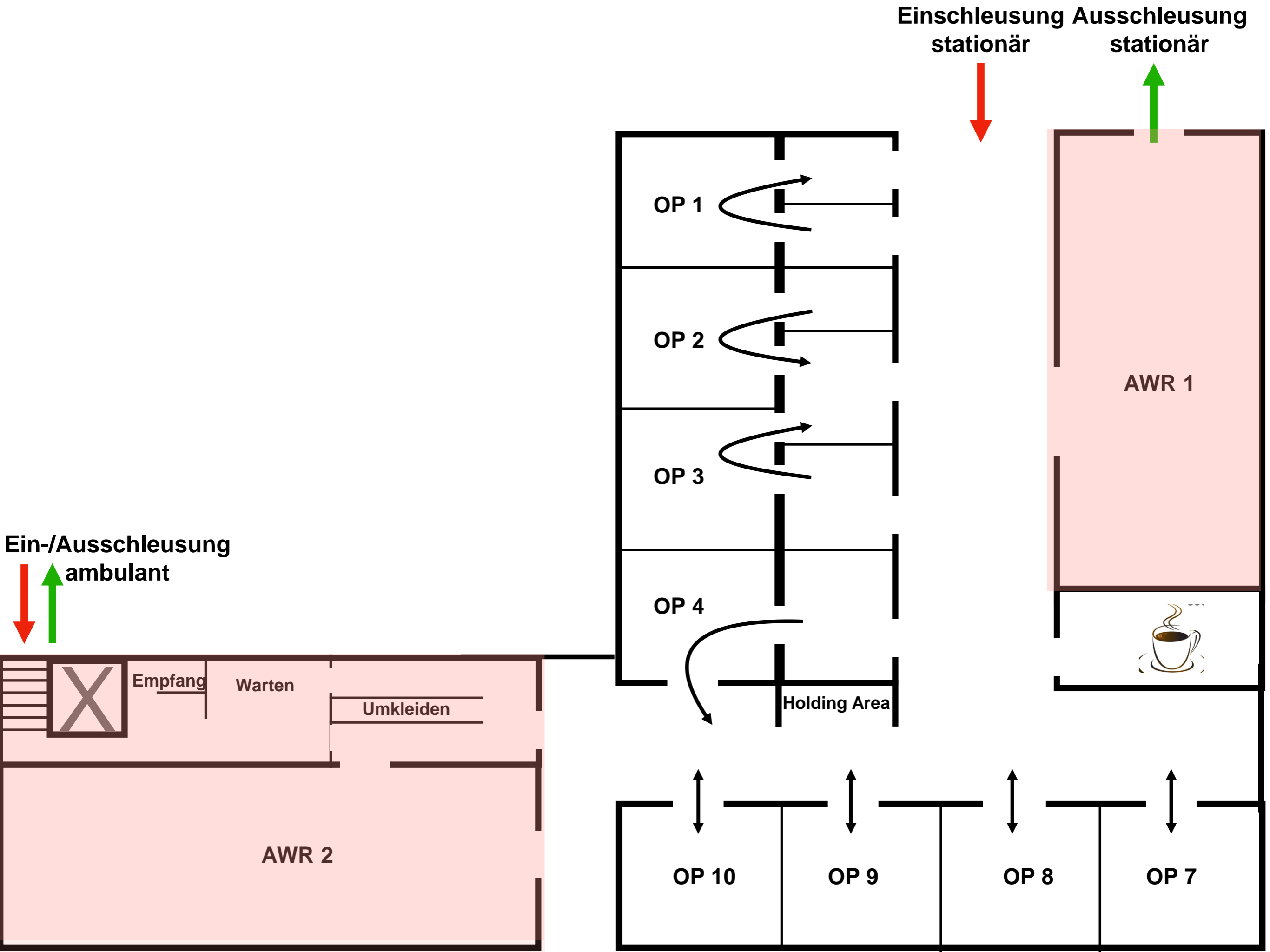
ca.100.000 OPs	Saal 1-4	Saal 7-10
SNZ		
Säulenzeit		
SNZ/Säule nzeit		



Ein-/Ausschleusung  
ambulant

↓ ↑

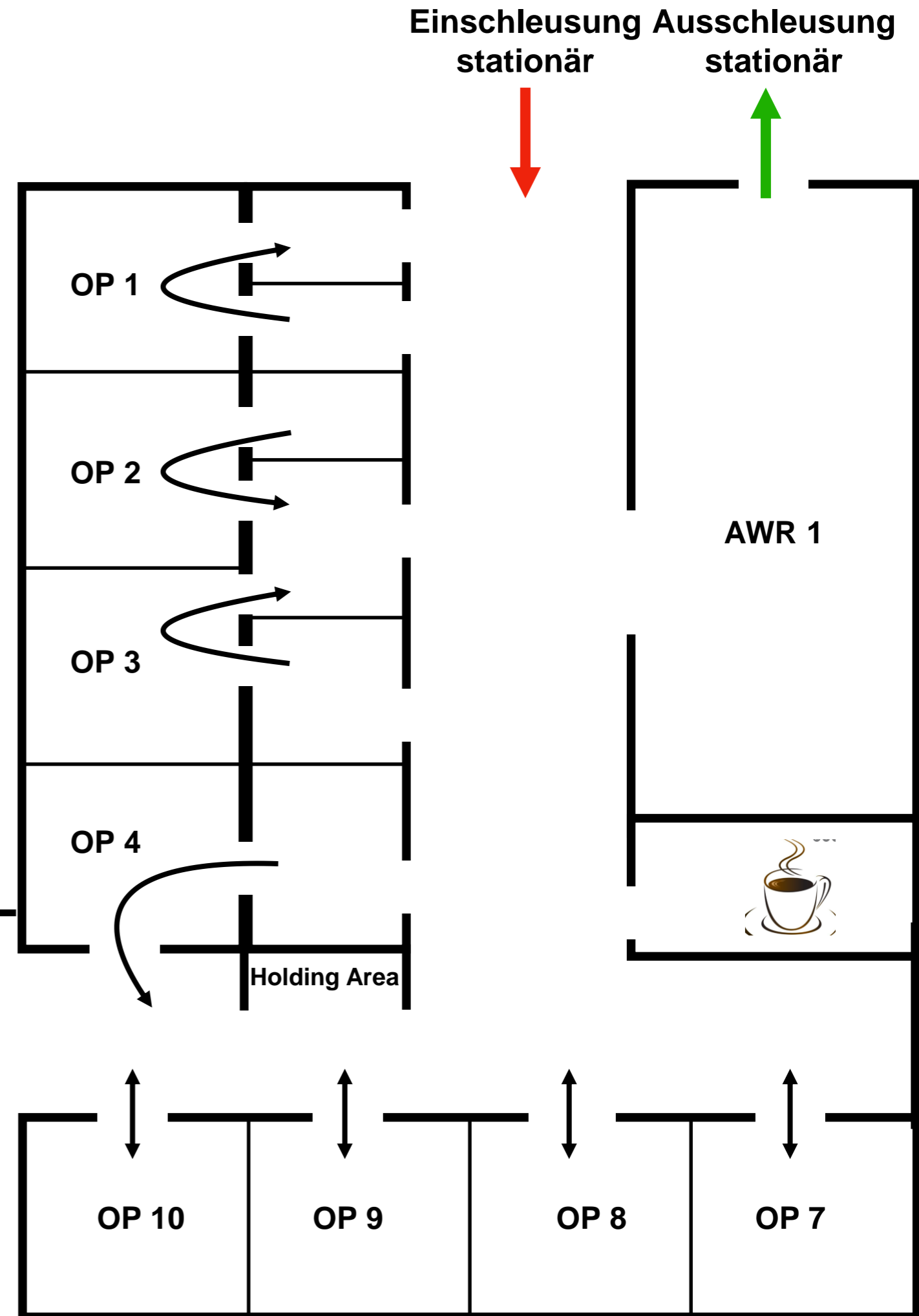
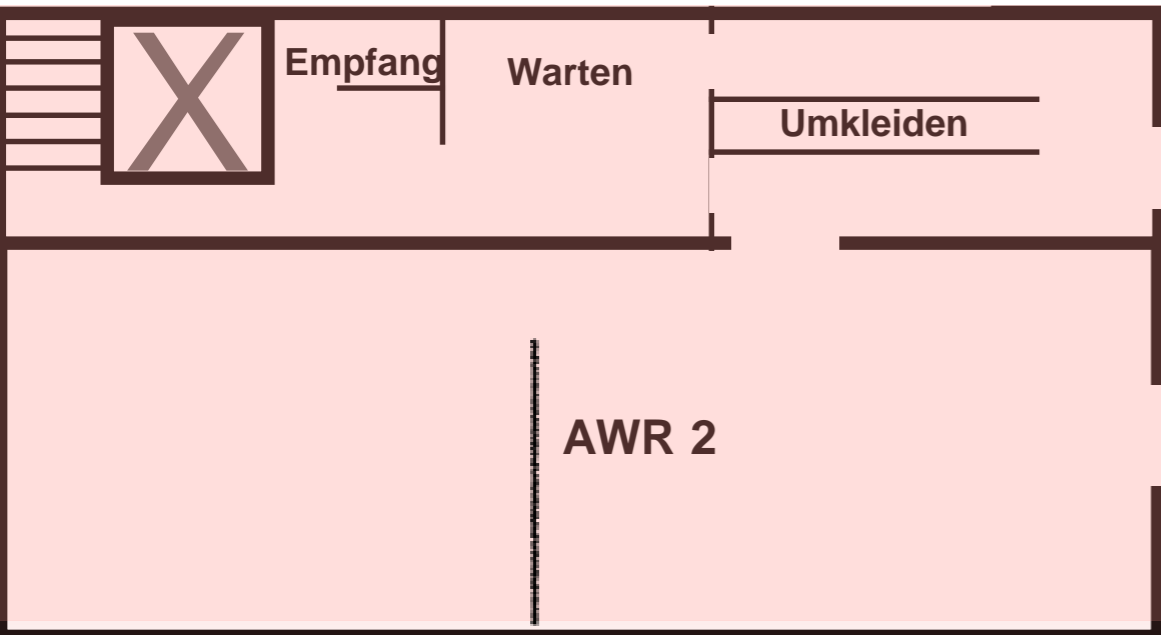




„Amb. Ruheraum (ARR)“  
plus  
Aufnahmestation

- ambulante Patienten
- alle operativen same day admissions

Ein-/Ausschleusung  
ambulant

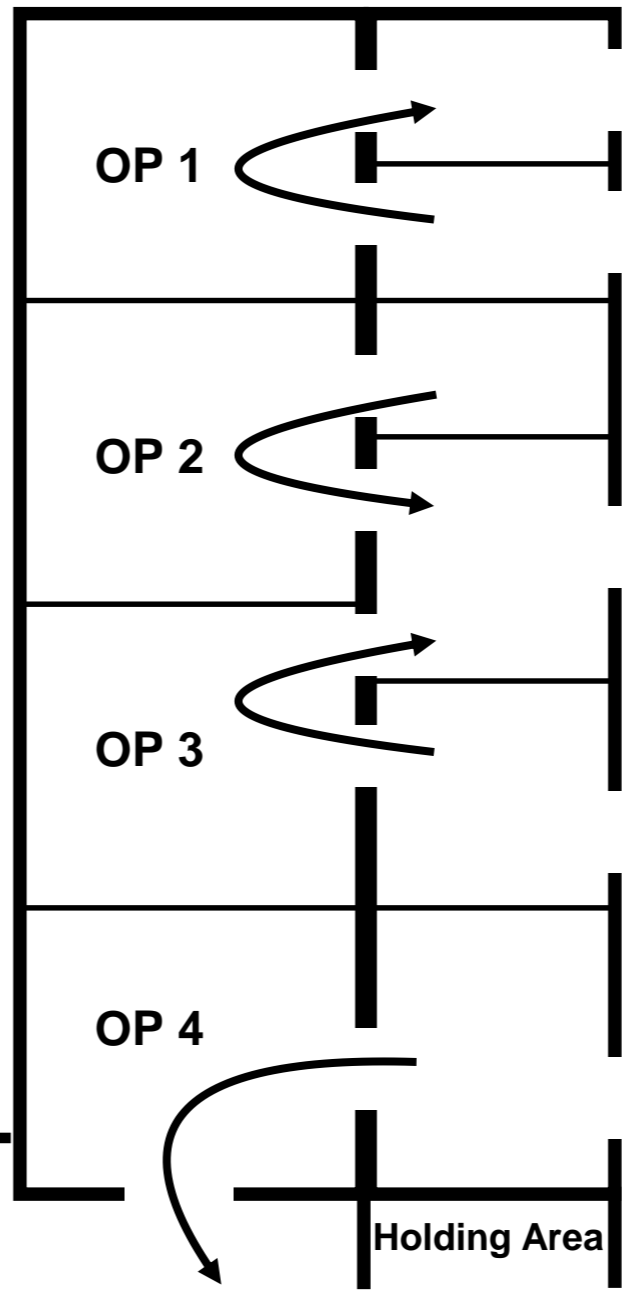
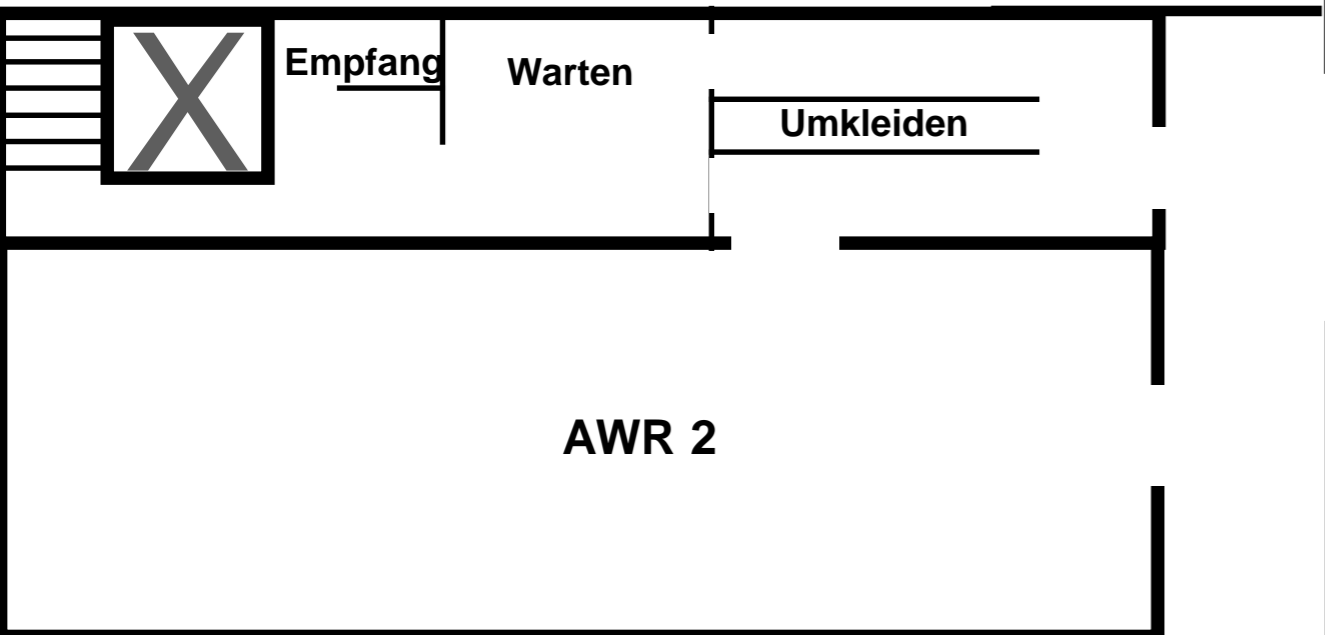


klassischer AWR  
plus  
klassische PACU

- stationäre Patienten
- überwachungspfl. operative Patienten
- operativen Notfälle

Ein-/Ausschleusung  
ambulant

↓ ↑



Einschleusung stationär ↓

Ausschleusung stationär ↑

